

A MAJOR RENOVATION
UNE RENOVATION IMPORTANTE
EEN INGRIJPENDE RENOVATIE

The construction company Adeko, established and run by Alain De Koninck, renovated and reorganized a house from the nineties in Walloon Brabant.

From now on the living room has a direct connexion with part of the large basement of this house. The floor was drilled right through and made room for a new flight of stairs.

Under the staircase, Adeko built an acclimatized wine cellar, covered with polished concrete and large glazing, which also serve as parapet for the ground floor level. The basement has the same oak-wood finish as the steps. This part of the basement floor is equipped as home cinema and reading and relaxation room.

The large glazing of the ground level allow for the light to flow into the basement. On the ground floor level Adeko created an open space divided into four areas: a Bulthaup kitchen (with Gaggenau appliances), a dining room, a made-to-measure office desk (black lacquered with a coloured oak worktop) and a sitting room. A two-sided Kalfire fireplace (with brushed oak panes and Azul Spring natural stone) separates the office from the living room. The grey coloured oak parquet floor and the wallpaper vouch for a more intimistic feel. Adeko installed the Deltalight built-in spots.

The table with wenge wooden legs and an Emperador marble tabletop is custom-made. An Artemide light fitting tops it off.

The upper floor houses the master suite with tv corner and fire place, the bed- and bathroom. Headboard in coloured leather and Kalfire fireplace. Harmony of sandblasted and split slate, white lacquered furniture and Carrara marble tops for the bathroom.

www.adeko.be

L'entreprise de construction Adeko, créée et dirigée par Alain De Koninck, a rénové et réorganisé une maison des années 1990 située dans le Brabant Wallon.

Désormais, le séjour communique avec une partie des grandes caves existantes de la maison. Des hourdis ont été percés et un escalier a été ajouté.

Sous cet escalier, Adeko a construit une cave à vin climatisée revêtue d'un sol en béton lissé et conçue avec de grands éléments vitrés qui servent également de garde-corps pour le rez. Les caveaux ont été réalisés en chêne identique aux marches de l'escalier. Cette partie du sous-sol a été aménagée en home cinéma et en salle de lecture et de détente.

Les grandes baies vitrées du rez laissent la lumière entrer dans les caves aménagées.

Au rez, Adeko a conçu un «open space» regroupant quatre zones : la cuisine Bulthaup (avec appareils Gaggenau), la salle à manger, le bureau sur mesure (en laqué noir et tablette en plaqué chêne teinté) et le salon. Un feu ouvert double face Kalfire (avec panneau brossé en chêne teinté et une pierre Azul Spring) cloisonne le bureau et le salon. Un parquet en chêne teinté gris et des papiers peint donnent un aspect plus feutré à l'ensemble. L'éclairage Deltalight a été intégré par Adeko.

La table avec son pied en wengé et un plateau en marbre Emperador a été réalisée sur mesure. La suspension est signée Artemide.

A l'étage on trouve la suite Master avec son salon TV et feu ouvert, la chambre et la salle de bains. Une tête de lit en cuir teinté et un feu ouvert d'angle Kalfire. Dans la salle de bains, harmonie du schiste sablé au sol, d'une douche en croûte de schiste, d'un meuble en MDF laqué blanc et un revêtement de bains et de tablette en marbre de Carrare sablé.

www.adeko.be

Het bouwbedrijf Adeko, opgericht en geleid door Alain De Koninck, renoveerde en reorganiseerde een woning uit de jaren 1990 in Waals Brabant.

Voortaan is het salon in directe verbinding met een deel van de grote kelders van de woning. De vloerstroken werden doorboord en er werd een nieuwe trap toegevoegd.

Onder deze trap bouwde Adeko een geklimatiseerde wijnkelder bekleed met een gepolierde beton en ontworpen met grote glasvlakken die ook fungeren als borstwering voor het gelijkvloers. De kelders werden gerealiseerd in dezelfde eiken als de traptredes.

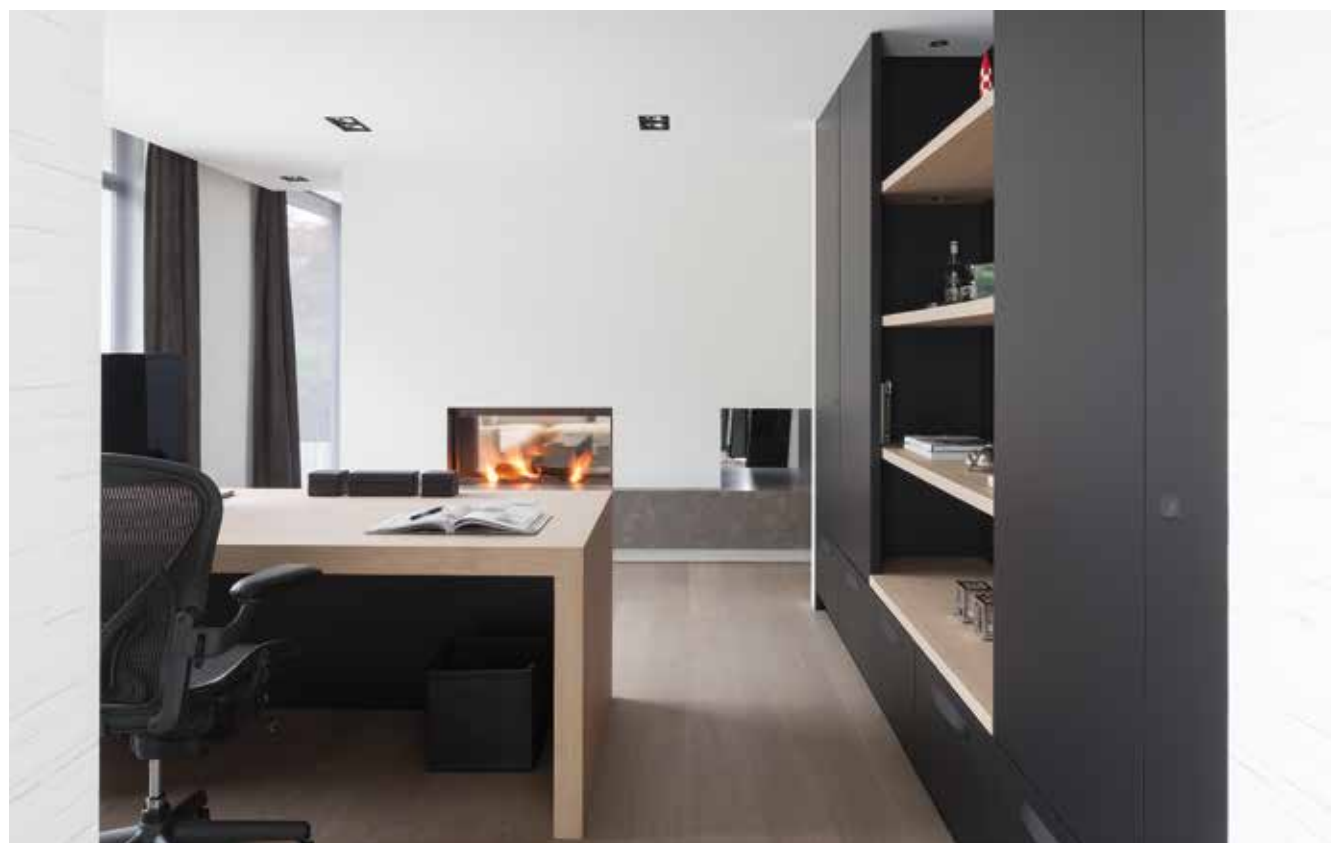
Dit deel van de ondergrondse verdieping werd ingericht als thuisbioscoop annex lees- en ontspanningsruimte. De grote glaspartijen van het gelijkvloers zorgen ervoor dat het licht ook in de kelder binnenstroomt. Op de gelijkvloerse verdieping creëerde Adeko een open ruimte met vier zones: een Bulthaup keuken (met Gaggenau apparaten), een eetkamer, een maatbureau (in zwart gelakt en met werkbladen in getinte eiken) en een zitkamer. Een tweezijdige Kalfire haard (met panelen in geborstelde eiken en Azul Spring natuursteen) scheidt het bureau en het salon. De grijsgetinte eiken parketvloer en het behangpapier zorgen voor een intimistischer geheel. De Deltalight inbouwspots werden door Adeko geplaatst.

De tafel, met wenge poten en een blad in Emperador marmer, werd op maat gemaakt. Daarboven een lichtarmatuur van Artemide.

Op de bovenverdieping bevinden zich de Master suite met TV-hoek en haard, de slaap- en badkamer. Een beddehoofd in getint leder en een Kalfire haard. Harmonie van gezandstraalde en gekloven leisteen, wit gelakt meubilair en bladen in Carrara marmer voor de badkamer.

www.adeko.be

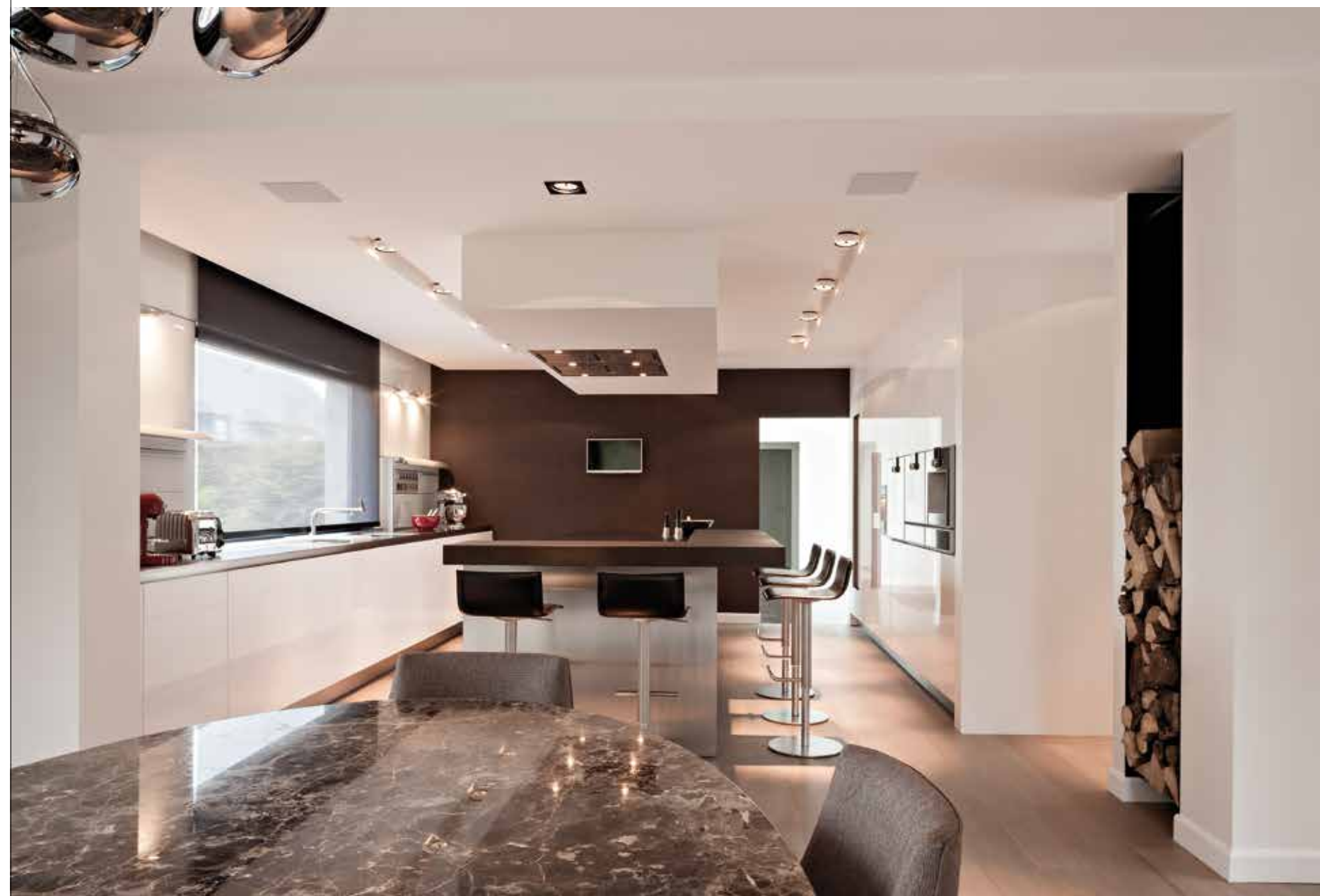




www.adeko.be

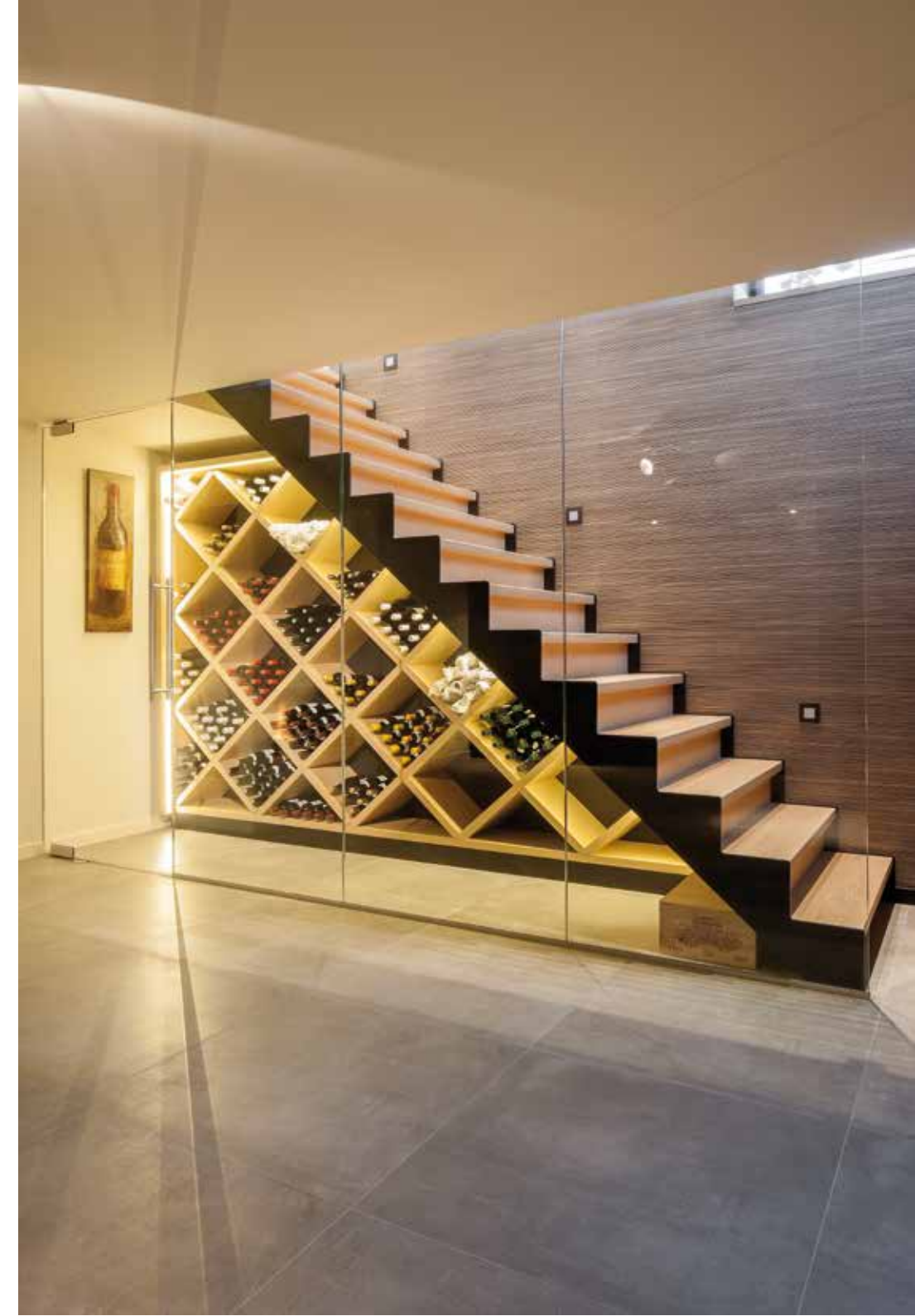
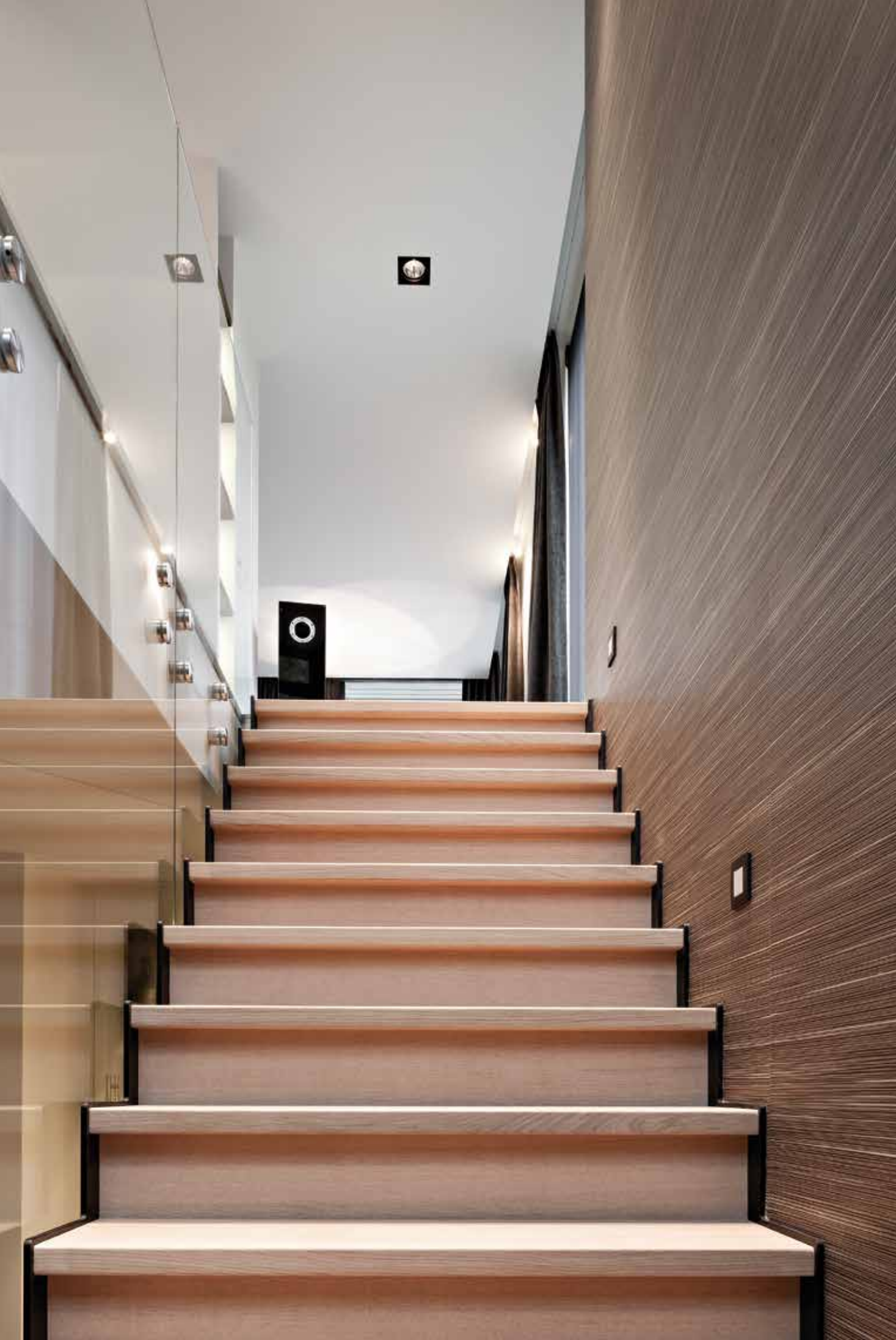






www.adeko.be





www.adeko.be







